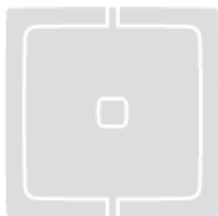


## Пульты дистанционного управления



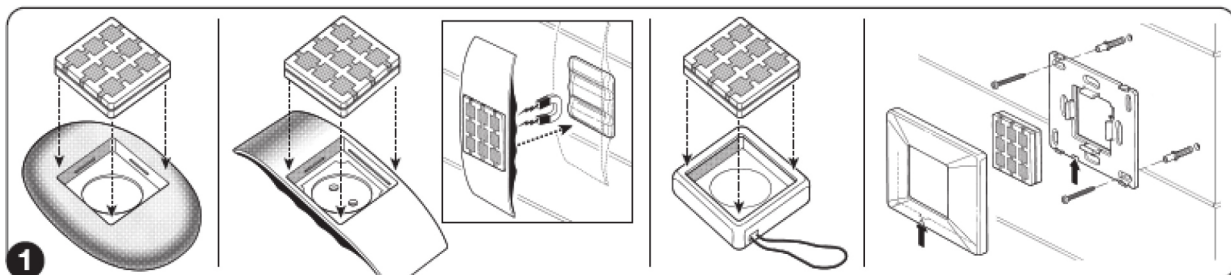
## Инструкции и меры безопасности для пользователей

## Описание и применение

NiceWay – это линейка пультов дистанционного управления, позволяющие управлять радиоприемниками и блоками управления (производства компании Nice), используемыми с воротами, роллетами, маркизами, жалюзи и другими автоматическими системами. NiceWay – это модульная система, состоящая из 1, 3, 6, 9 кнопочных моделей пультов (Рис. А, В, С и D) и серий различных корпусов для размещения в них модулей.

## Установка

Поместите модуль NiceWay в выбранный корпус в соответствии с рис. 1.



## Программирование

Для программирования пульта следуйте инструкции приемника или блока управления. При отсутствии инструкции Вы можете скачать ее с сайта, размещенного по адресу: [www.alutech.ru](http://www.alutech.ru).

## Батарея питания

Батарею питания необходимо заменить в следующих случаях:

- при нажатии на кнопку пульта команда выполняется не одновременно, а с задержкой – батарея почти разряжена;
- светодиод постепенно гаснет при нажатии на кнопку пульта – батарея разряжена полностью.

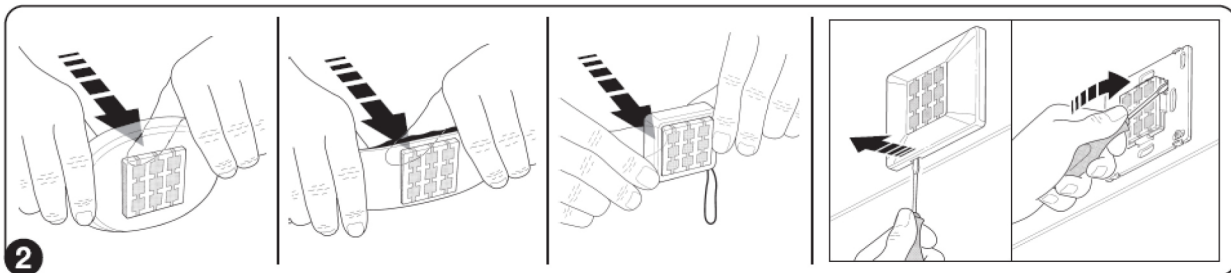
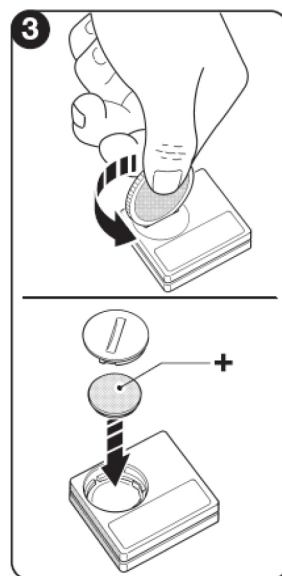
## Замена батареи

Для замены батареи выполните действия, как показано на рис. 2 и 3.

## Утилизация батарей



Внимание! В батарее содержатся загрязняющие вещества, поэтому она не должна выбрасываться с бытовым мусором, а должна быть собрана и утилизирована в соответствии с местным законодательством.



## Технические характеристики

- **Питание:** CR2032 тип 3В (литиевая батарея)
- **Срок эксплуатации батареи:** около 2 лет (при 10 передачах в день)
- **Частота:** 433.92 МГц (± 100 кГц)
- **Излучаемая мощность:** около 1 мВ
- **Кодировка сигнала:** динамический код 52 бит
- **Рабочая температура:** - 20°C/ + 55°C
- **Радиус действия:** около. 200 м; 35 м внутри здания
- **Защита:** IP 40 (использование в помещении или в защищенных местах)
- **Размеры:** 40 x 40 x 10 мм
- **Вес:** 14г

## Примечание:

- С целью улучшения продукта компания Nice оставляет за собой право вносить изменения в технические характеристики продукта в любое время без предварительного уведомления. В любом случае, производитель гарантирует их функциональные возможности и соответствие заявленным целям.
- Все обозначенные технические характеристики действительны при комнатной температуре +20°C (± 5°C).

## Режим работы:

Пульты дистанционного управления NiceWay разделены на 4 эксплуатационных типа (Рис. А, В, С, D). Выберите тип пульта, который у Вас есть, и прочитайте соответствующие инструкции.

**Тип А.** – Каждая кнопка таких пультов ДУ соответствует определенной команде автоматизации и при нажатии кнопки выполняется одна команда.

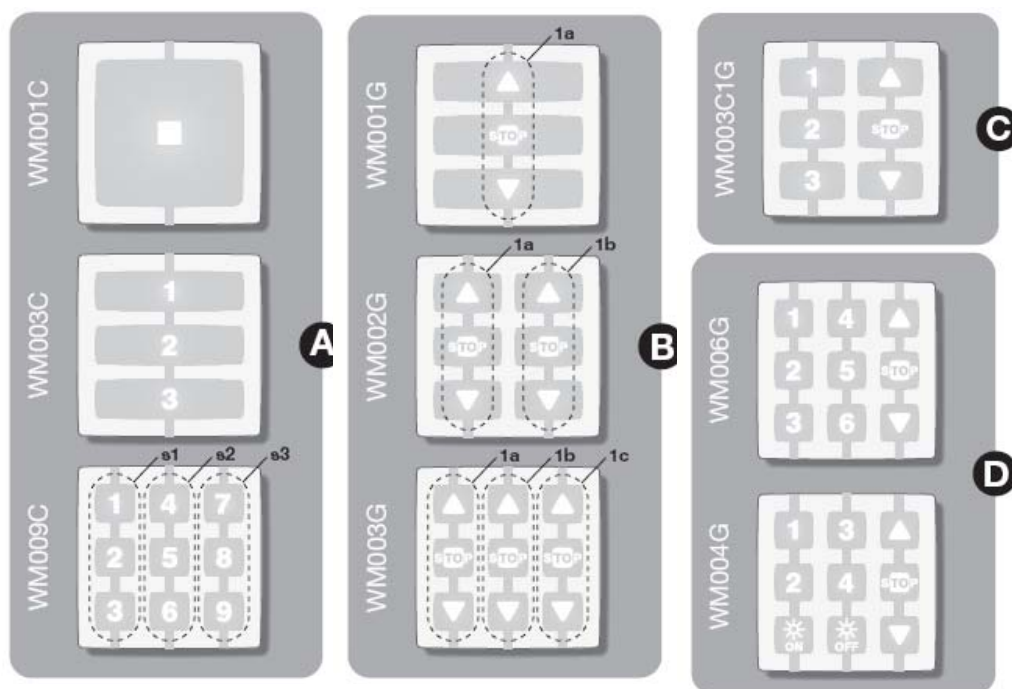
- (Только модель **WM009C**)

**Замечание по установке:** во время программирования Режим I помните, что 9 кнопок пульта разделены на 3 различных секции (s1, s2, s3) и каждая из них передает свой сигнал.

**Тип В.** – Кнопки ▲, ■, ▼ пультов управления этого типа сгруппированы в 3-х секциях: 1а, 1b, 1с. Каждая секция управляет одной автоматической системой, и каждая кнопка подает одну команду (▲=Открыть, ■=Стоп, ▼=Закреть).

**Тип С.** – Каждая пронумерованная кнопка пульта управления (1, 2, 3) соответствует своей автоматической системе, а кнопки ▲, ■, ▼ в нажатом состоянии подают соответствующие команды (▲=Открыть, ■=Стоп, ▼=Закреть).

**Тип D.** – В этих пультах ДУ для передачи команды необходимо выполнить 2 последовательных шага (выбор системы и передача команды), как показано на рис.4.

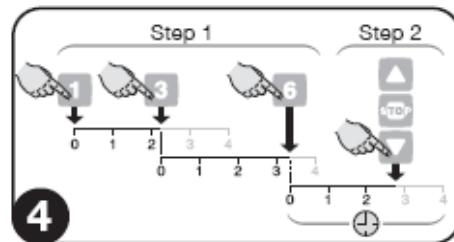


### Шаг 1 – Выбор автоматической системы.

Выберите на пульте ДУ номер автоматической системы, которой Вы хотите управлять (кнопки 1,2, 3, 4,5 ,6). В случае управления несколькими системами последовательно выберите необходимые номера, как указано на рис. 4.

–(Только для модели WM004G):

При наличии климатических датчиков (таких как «Солнце» или «Дождь»), связанных с выбранной автоматической системой, их можно включить (кнопка **ON**) либо выключить (кнопка **OFF**).



### Шаг 2 – Передача команды.

Как только автоматические системы были выбраны, и прежде, чем светодиод погаснет, необходимо передать команду, нажав одну из кнопок: ▲ (Открыть); ■ (Стоп); ▼ (Закреть).

**Внимание:** шаги 1 и 2 должны быть выполнены, пока светодиод горит; каждое нажатие кнопки продлевает время горения светодиода на 4 секунды (Рис. 4).

С помощью кнопок ▲, ■, ▼ происходит внесение в память автоматических систем, выбранных в Шаге 1 (при этом старые данные в памяти заменяются новыми). Впоследствии занесенными в память автоматическими системами можно управлять при помощи кнопок ▲, ■, ▼.

Если светодиод погаснет раньше, чем произойдет нажатие кнопок ▲, ■, ▼, запоминание данных не произойдет, а кнопки ▲, ■, ▼ будут управлять автоматическими системами внесенными в память ранее.

### Декларация соответствия:

Nice S.p.a. Via Pezza Alta 13, 31046 Z.I. Rustignè, Oderzo (TV) Italy

Компания Nice заявляет, что продукты: WM001C, WM003C, WM009C, WM001G, WM002G, WM003G, WM003C1G, WM006G, WM004G полностью соответствуют требованиям европейской Директивы R\*TTE 1999/5/ЕЕС, в соответствии с которой они были изготовлены. (Класс 1, подкласс 20).

Дата: 16/05/2005

Lauro Vuoro  
(Управляющий директор)